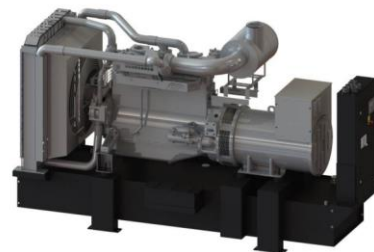


Технические характеристики дизель-генератора
(дизель-генераторной установки (ДГУ) Fogo FDF 300 D:



Технические характеристики		FDF(G) 300 D
Общие данные	Основная мощность, кВА/кВт (PRP)	327 / 262
	Резервная мощность, кВА/кВт (ESP)	298 / 238
	Коэффициент мощности, Cos φ	0,8
	Номинальная сила тока, А	430
Двигатель	Производитель	Doosan (Южная Корея)
	Модель	P126TI-2
	Тип двигателя	Дизельный, четырехтактный
	Основная мощность Prime, кВт	258
	Система впрыска топлива	Прямой впрыск
	Вид наддува воздуха	Турбонаддув с интеркулерами типа "воздух-воздух"
	Частота вращения двигателя, об/мин	1500
	Охлаждение	Жидкостное
	Вид топлива	Дизельное топливо
	Количество, расположение цилиндров	6, рядное
	Регулятор частоты вращения двигателя	Электронный
	Расход топлива при нагрузке 110%, л/ч	77,6
	Расход топлива при нагрузке 100%, л/ч	63,1
	Расход топлива при нагрузке 75%, л/ч	47,3
	Расход топлива при нагрузке 50%, л/ч	31,3
	Электрическая система, В	24
	Общий объем масла, л	23
	Общий объем антифриза, л	51
	Тип аккумуляторной батареи	Свинцово-кислотная
Генератор	Производитель	Leroy Somer
	Модель	TAL046F
	Тип альтернатора	Синхронный 4-полюсный
	Выходное напряжение, В	400/230
	Частота выходного напряжения, Гц	50
	Ток короткого замыкания	> 270 % в течении 10 с
	Стабильность выходного напряжения, %	+/- 0,25
	Регулятор выходного напряжения	Цифровой AVR
	Изоляция	Класс H
Уровень технической защиты	IP 23	
Вес и габариты (открытое)	Длина, мм	3243
	Ширина, мм	1184
	Высота, мм	1903
	Сухой вес, кг	2500
	Емкость топливного бака, л	720
Вес и габариты	Длина, мм	4130
	Ширина, мм	1516
	Высота, мм	2496
	Сухой вес, кг	3560
	Емкость топливного бака, л	550